

●新築・中古住宅・マンション・土地売買情報

■お問い合わせの際には「ハウジング情報」を見てとお付け加え下さい。

パナソニック耐震住宅工法 テクノストラクチャーの家



みんなの
「いいな!」を
叶える家作り



四角い、個性。



四角いから広く、



シンプルだから魅力的。



FORCASA CUBE

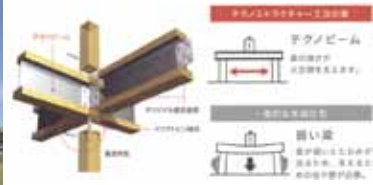
フォルカーサ キューブ



CONCEPT

地震に強いテクノストラクチャーの家

テクノストラクチャーとは、全国で58,995棟(平成30年4月現在)達成の住宅です。当社は日本の風土にはやはり木の家が1番合っているのではないかと考えております、ですが木の家には弱点もあります。その弱点を補っているのがテクノビームと構造計算のテクノストラクチャー工法なのです。



ご家族が笑顔いっぱいの家づくりをご提供するため、開成開発ではパナソニック耐震住宅工法テクノストラクチャーを採用



パナソニックビルダーズグループ

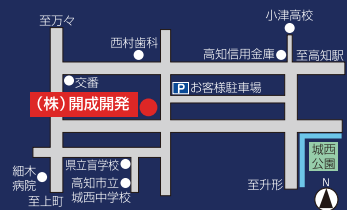
株式会社開成開発

〒780-0928 高知市越前町2-8-2 TEL 088(823)7684



フリーダイヤル 0120-058-401

営業時間/午前9:00~午後6:00(不定休) (公社)高知県宅地建物取引業協会会員 高知県知事免許(7)第2086号 建設業/高知県知事許可(般-28)第8990号





新規分譲地12区画誕生します!!

南国市役所すぐ近く、周辺環境も充実しています。

- 所在地/南国市大桶甲・東崎 ●交通/とさでん交通 後免西町 で下車、西へすぐ
- 用途地域/第二種住居地域・第一種住居地域 ●建ぺい率/60% ●容積率/200%
- 地目/宅地 ●引渡し/相談 ●開発許可番号/南国市指令第1548号
- 上下水道分担金/12,000円(坪) ●下水道受益負担金/490円(㎡)



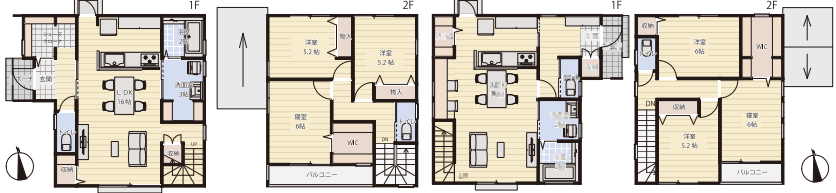
〈建築条件付売土地〉 **1,166.38万円** (非課税) ~ **2,223.04万円** (非課税)
 〈全12区画〉

1号地 229.66㎡ (69.47坪)	2号地 230.45㎡ (69.71坪)	3号地 179.62㎡ (54.33坪)	4号地 185.31㎡ (56.05坪)	5号地 149.83㎡ (45.32坪)
6号地 149.13㎡ (45.11坪)	7号地 149.20㎡ (45.13坪)	8号地 148.94㎡ (45.05坪)	9号地 133.20㎡ (40.29坪)	10号地 132.99㎡ (40.22坪)
11号地 170.53㎡ (51.58坪)	12号地 167.30㎡ (50.60坪)			



5号地 プラン価格 **3,050万円** (税込)
 土地面積/149.83㎡(45.32坪)
 建物面積/92.74㎡(28.05坪)
 ●土地/1,376万円(非課税)
 ●建物/1,674万円(税込)

10号地 プラン価格 **2,880.9万円** (税込)
 土地面積/132.99㎡(40.22坪)
 建物面積/92.73㎡(28.04坪)
 ●土地/1,222.3万円(非課税)
 ●建物/1,658.6万円(税込)



省令準耐火仕様
 KMEW シーリング・色・シール ひび割れ15年保証

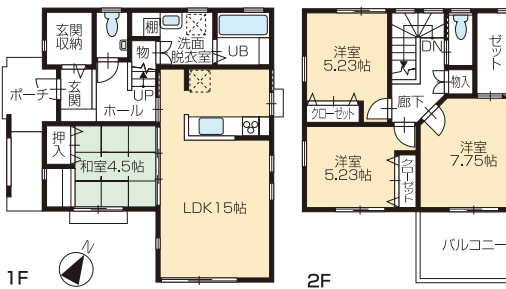
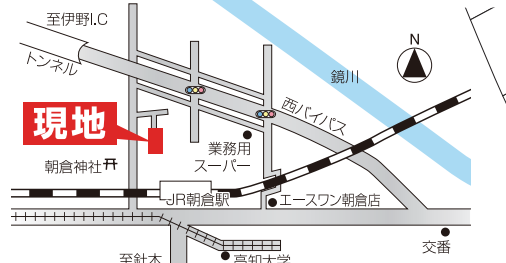
- スリムセンサー水栓: センサー水栓がより美しく、よりかしく、さわらなくても、水をだしたり止めたりできる。
- タッチキー: リモコンキーをバッグに入れたままドアのボタンを押して解錠する、ワンタッチスタイル。
- タッチレス水栓: 手をかざすだけでサッと手洗いでできる。メイクや家事をしているときでも、サッと手洗いでできます。

限定2区画 朝倉丙

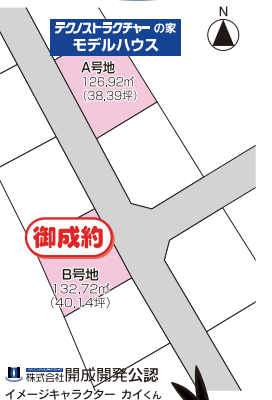


- 所在地/高知市朝倉丙
- 地目/宅地
- 交通/中/谷橋バス停徒歩6分
- 引渡し/相談
- 土地面積/126.92㎡(38.39坪)
- 建物面積/100.19㎡(30.30坪)

ご一報下されば、いつでもご案内できます。
 閑静な住環境からはじまる新生活
 理想のライフスタイルがきっと見つかります。



モデルハウス 完成



A号地モデルハウス パナソニック耐震住宅工法 テクノストラクチャーの家



株式会社 開成開発

〒780-0928 高知市越前町2-8-2 TEL 088(823)7684
 営業時間/午前9:00~午後6:00(不定休) **0120-058-401**
 (公社)高知県宅地建物取引業協会会員 高知県知事免許(7)第2086号 建設業/高知県知事許可(般-28)第8990号(売主)

