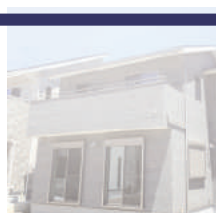
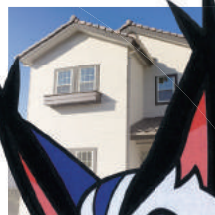


この先の未来に家族の幸せな笑顔をつくろう

 株式会社 開成開発



開成の家づくり
みんなの「いいな!」を
叶える家作り

KAISEI KAIHATSU

NEW!
モデルハウス

この秋 香南市野市町 **OPEN!!**

詳しい
お問い合わせ

0120-058-401

kaisei-h.jp

開成開発

検索

詳しくはホームページをご覧ください お問い合わせ・資料請求もカンタン!

新分譲地誕生します!

利便性良好! 新しい生活に楽しさと快適さをプラス!

LUELLA 南国

- 所在地/南国市大浦甲・東崎 ●開発面積/2572.67㎡(778.23坪) ●販売区画/12区画
- 販売価格/1,166.38万円~2,223.04万円 ●坪単価/27万円~ ●地目/宅地
- 建ぺい率/60% ●容積率/200% ●用途地域/第二種住居地域・第一種住居地域
- 交通/東工業前電停徒歩2分 ●開発許可番号/南国市指令第1548号
- 取引態様/売主 ●上下水道分担金/12,000円(坪) ●下水道受益負担金/490円(㎡)



【5号地プラン例】
 土地価格 1,376万円
 建物価格 1,674万円
 土地+建物 3,050万円(税込)

【9号地プラン例】
 土地価格 1,303万円
 建物価格 1,592万円
 土地+建物 2,895万円(税込)

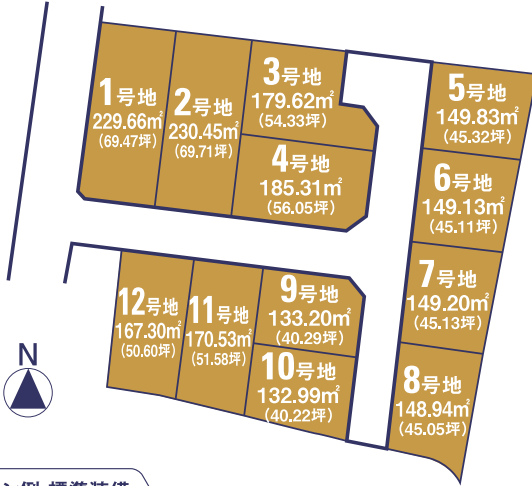
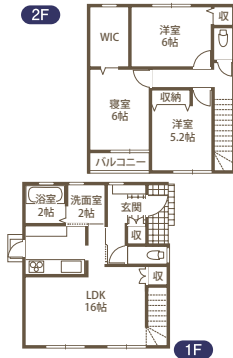
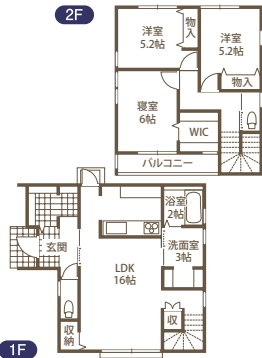
【土地面積】149.83㎡(45.32坪)
 【建物面積】92.74㎡(28.05坪)

【土地面積】133.20㎡(40.29坪)
 【建物面積】87.76㎡(26.54坪)

3,050万円借入の場合
 月々の返済額 66,342円

2,895万円借入の場合
 月々の返済額 62,145円

※返済期間35年・当初3年間(金利0.75%)保証料別途・ボーナス月97,615円



全12区画

建築条件付

充実の周辺環境

サンシャインカルディア(450m)

セブンイレブン(50m)

南国市役所(250m)

プラン例 標準装備

省令準耐火仕様

スーパー KMEW シール
シーリング・色・ひび割れ15年保証

光セラ外壁材

スリムセンサー水栓
センサー水栓がより美しく、よりかっこよく、さわらなくても、水を出したり止めたりできる。

タッチキー
リモコンキーをバッグに入れたままドアのボタンを押して解錠する、ワンタッチスタイル。

タッチレス水栓
手をかざすだけでサッと手洗いできる。メイクや家事をしているときでも、サッと手洗いできます。



テクノストラクチャーの家 モデルハウス

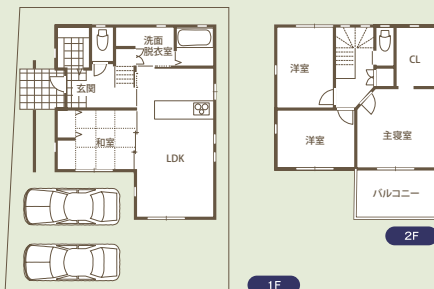
朝倉丙

閑静な住環境からはじまる新生活
 理想のライフスタイルがきっと見つかります。



いつでも内覧できます。

所在地/高知市朝倉丙 築年/平成31年3月完成
 交通/中ノ橋バス停徒歩6分
 引渡し/相談 取引態様/売主



照明・カーテン・外構工事一式

カフェスタイルの家

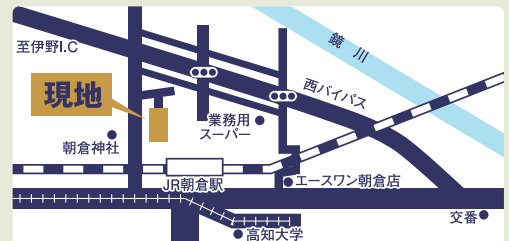
モデルハウス
お譲りします。

3,090万円(税込)

【土地面積】126.92㎡(38.39坪) 【建物面積】100.19㎡(30.30坪)

3,090万円借入の場合 月々の返済額 67,425円

※返済期間35年・当初3年間(金利0.75%)保証料別途・ボーナス月97,615円



パナソニックビルダースグループ 株式会社 開成開発

〒780-0928 高知市越前町2丁目8-2
 TEL 088(823)7684
 営業時間/午前9:00~午後6:00(不定休)

建設業許可番号:高知県知事許可(般-28)第8990号 宅地建物取引業免許番号:高知県知事免許(7)第2086号

